

# CARTE SANITAIRE DU BURUNDI

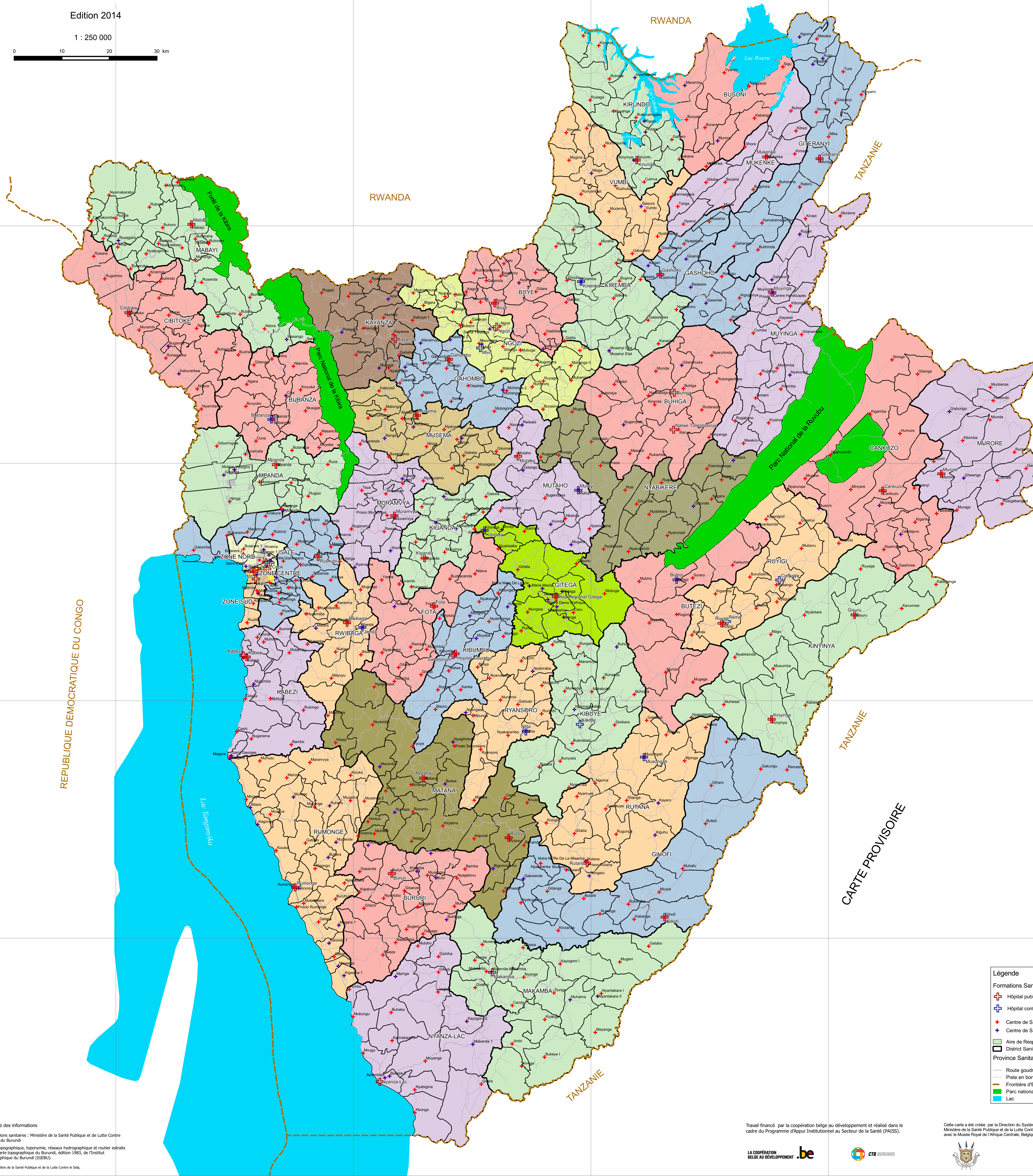
Edition 2014

1 : 250 000



Cette carte a été réalisée par :  
Nkurunziza Lambert (1)  
Lugumushu Mahamat (2)  
Barwama Eugène (1)  
Ndayishimiye Véronique (1)  
Nshimangwe Florence (1)

(1) Ministère de la Santé Publique et de la Lutte Contre le Sida du Burundi  
(2) Musée Royal de l'Afrique Centrale



REPUBLIQUE DEMOCRATIQUE DU CONGO

TANZANIE  
CARTE PROVISOIRE

- ### Légende
- Formations Sanitaires
    - Hôpital public
    - Hôpital confessionnel
    - Centre de Santé public
    - Centre de Santé confessionnel
    - Aire de Responsabilité
    - District Sanitaire
  - Province Sanitaire
    - Route goudronnée
    - Piste en bon état
    - Frontière d'Etat
    - Parc national
    - Lac

Origine des informations  
Formations sanitaires : Ministère de la Santé Publique et de Lutte Contre le Sida du Burundi  
Fond topographique, toponymie, réseaux hydrographique et routier extraits de la carte topographique du Burundi, édition 1983, de l'Institut Géographique du Burundi (IGBUB).

Travail financé par la coopération belge au développement et réalisé dans le cadre du Programme d'Appui Institutionnel au Secteur de la Santé (PAISS).

Cette carte a été créée par la Direction du Système National d'Information Sanitaire du Ministère de la Santé Publique et de la Lutte Contre le Sida du Burundi en collaboration avec le Musée Royal de l'Afrique Centrale, Belgique.

